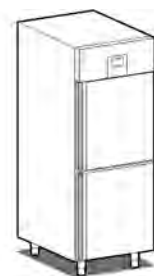
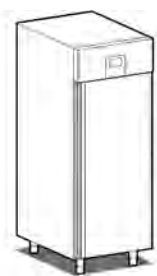


# delice

## Armadi conservatori per gelato



Gli armadi DELICE per la conservazione del gelato sono adatti per contenere al loro interno no. 54 vaschette gelato da 5 lt (cm 36x16x12h) e vengono equipaggiati con no. 5 griglie cm 60x80 per il posizionamento delle bacinelle gelato. Costruiti completamente in acciaio inox, secondo gli standard qualitativi più elevati, sono dotati di isolamento da 75 mm ottenuto mediante iniezione di resine poliuretatiche esenti HCFC, nel pieno rispetto dell'ambiente. Sono dotati di fondo cella raggiato per consentire la massima igiene agevolando la pulizia interna, di guarnizione magnetica ad incastro che ne facilita la sostituzione. Il controllo della temperatura avviene tramite scheda elettronica di facile lettura e programmazione che consente la massima precisione nella gestione dei cicli di lavoro. Programma "energy save" per il risparmio energetico.

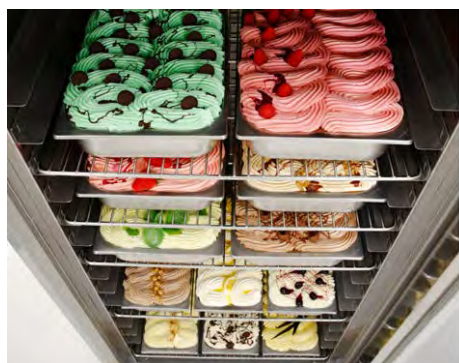


### DATI TECNICI:

Spessore isolamento	mm
Dimensioni esterne (WxDxH)	mm
Capacità	lt
Porte	nr
Capacità bacinelle gelato	nr
Dotazioni (griglie)	nr
Passo teglie cremagliera (74 posti)	mm
Controllo elettronico	
Tipo di refrigerazione	
Temperatura	°C
Tipo di sbrinamento	
Evaporazione acqua di condensa	
Potenza max assorbita *	W
Potenza refrigerante **	W
Gas	
Tensione alimentazione	
Classe climatica	

	ARG/40	ARG/41
Spessore isolamento	75	75
Dimensioni esterne (WxDxH)	790x1080x2140	790x1080x2140
Capacità	900	900
Porte	1	2
Capacità bacinelle gelato	54 (5lt cm 36x16x12h)	48 (5lt cm 36x16x12h)
Dotazioni (griglie)	5	5
Passo teglie cremagliera (74 posti)	16,5	16,5
Controllo elettronico	digitale touch	digitale touch
Tipo di refrigerazione	ventilata	ventilata
Temperatura	-25/-10	-25/-10
Tipo di sbrinamento	automatico a gas caldo	automatico a gas
Evaporazione acqua di condensa	automatica	caldo automatica
Potenza max assorbita *	1200	1200
Potenza refrigerante **	920	920
Gas	R290	R290
Tensione alimentazione	1x230V/50Hz	1x230V/50Hz
Classe climatica	5	5

\*Evap. -10°C cond. +45°C / \*\*ASHRAE (Evap. -23,3°C cond. +54,4°C)



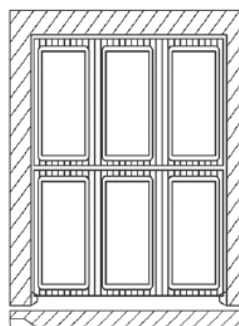
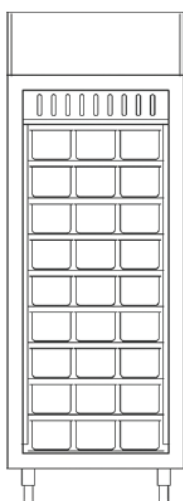
Particolare interno cella



Scheda elettronica touch

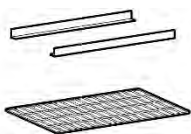


Cremagliera inox 74 posizioni



Capacità bacinelle gelato: no. 54 (ARG/40) e 48 (ARG/41) bacinelle gelato (5 lt cm 36x16x12h)

## ACCESSORI E MAGGIORAZIONI A RICHIESTA:



Coppia guide per teglia 60x80

Griglia rilsan cm 60x80  
Griglia inox cm 60x80



Kit ruote Ø100



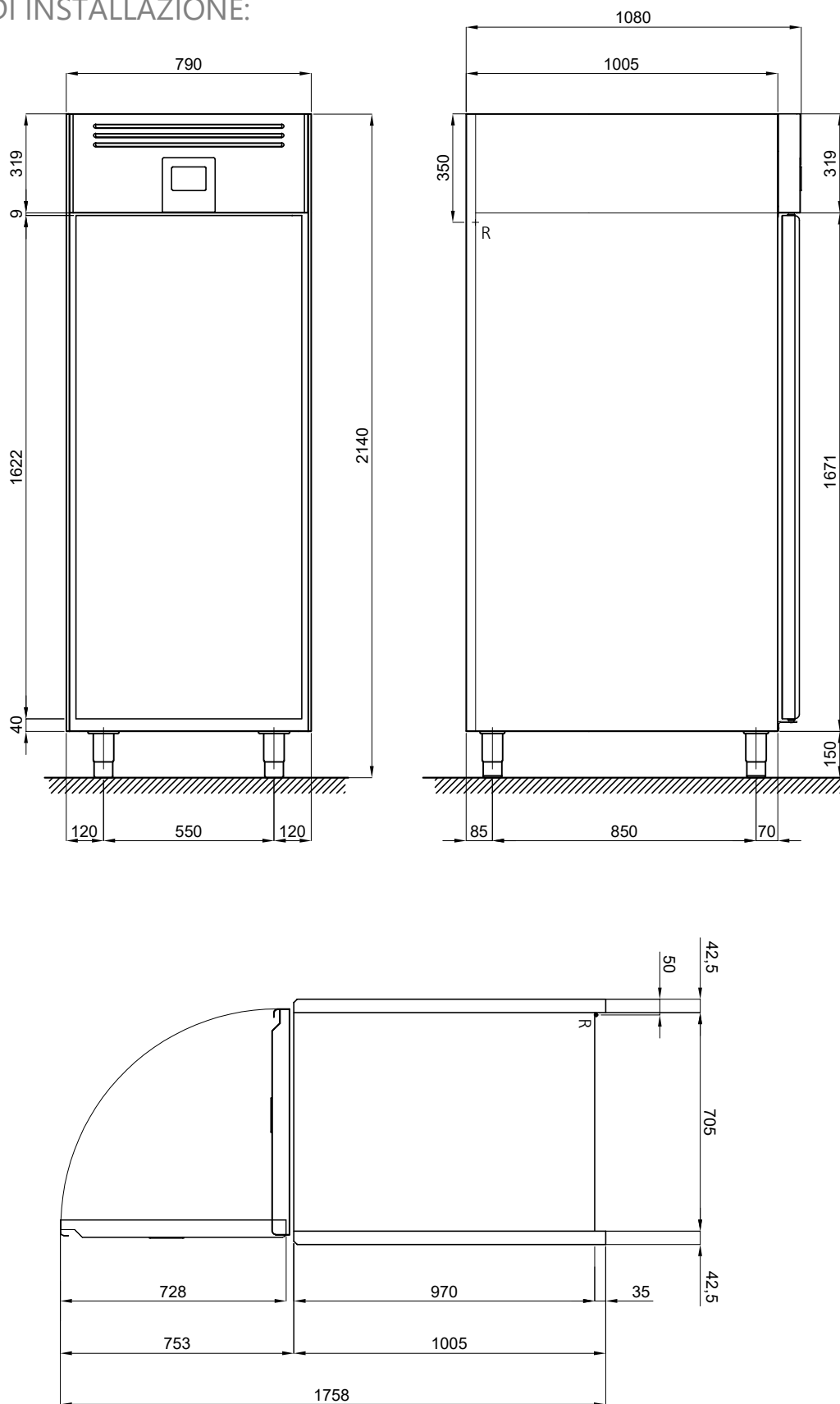
Versione predisposta con impianto a valvola (detrazione)



Sistema supervisione Wi-Fi (maggiorazione)

Frequenza 60Hz

SCHEMA DI INSTALLAZIONE:



(R) ALIM. ELETTRICA : 230 V ~1 - 50HZ  
Lunghezza cavo 2 mt ( \* spina SHUKO)